



Chambre
de **Métiers**
et de l'**Artisanat**

AUVERGNE-RHÔNE-ALPES

A+++

A++

A+

A

**Diminuez
votre facture
énergétique**

ÉTUDE ÉNERGIE

**Pour optimiser
votre performance
et votre gestion**



L'étude Énergie, un véritable outil de gestion pour les entreprises artisanales

Vous pouvez bénéficier de l'étude Énergie proposée par votre Chambre de Métiers et de l'Artisanat. L'étude passe en revue les grands postes de consommation d'énergie de votre entreprise afin de réaliser un bilan.

Un plan d'actions synthétique présente les axes d'amélioration permettant d'optimiser votre gestion.

Les préconisations transmises sont simples et opérationnelles sur du court, moyen ou long terme, avec un retour sur investissement rapide et significatif.

TÉMOIGNAGES

Manuel OLLIER

Imprimerie SOLYPAC à Oyonnax (Ain)



L'étude Énergie de la Chambre de Métiers et de l'Artisanat a été suivie d'effets grâce à des investissements tels que : l'installation de lampes moins gourmandes en énergie, le changement des huisseries avec des fenêtres double vitrage, la surveillance de la consommation des machines.

Nous avons appris à changer nos habitudes et à nous poser les bonnes questions. ”

Vincent GACHET

BRASSERIE DU DAUPHINÉ à Grenoble (Isère)



Dans le cadre de l'étude Énergie, le conseiller a calculé la quantité d'énergie (électricité/ gaz) par litre de bière produit. Il a estimé la répartition des consommations d'énergie en fonction des appareils et de leurs utilisations. Cela a donné lieu à des préconisations sur le groupe froid, le chauffage, la climatisation et l'éclairage.

Nous avons rapidement mis en place les préconisations les moins onéreuses (luminaires, détecteurs de présence, ...). Nous avons également réussi à faire des économies en termes de chauffage. ”

À NOTER

850

Plus de 850 études réalisées depuis 2008

6

Près de 6 entreprises sur 10 ont mis en place une (des) préconisation(s) issue(s) de l'étude Énergie

9

9 entreprises sur 10 sont satisfaites de l'étude Énergie

Pourquoi réaliser une étude Énergie ?

- Évaluer votre consommation énergétique
- Optimiser le type de contrat souscrit avec vos fournisseurs d'énergie
- Identifier les postes d'énergie les plus consommateurs
- Vous sensibiliser aux bonnes pratiques et vous proposer les solutions les plus adaptées
- Vous orienter, si besoin, vers des interlocuteurs spécialisés

Pour quels bénéfices ?

- Comprendre ses factures
- Agir sur ses postes de consommation
- Réduire ses coûts jusqu'à 30% dans certains cas

Combien coûte cette étude ?

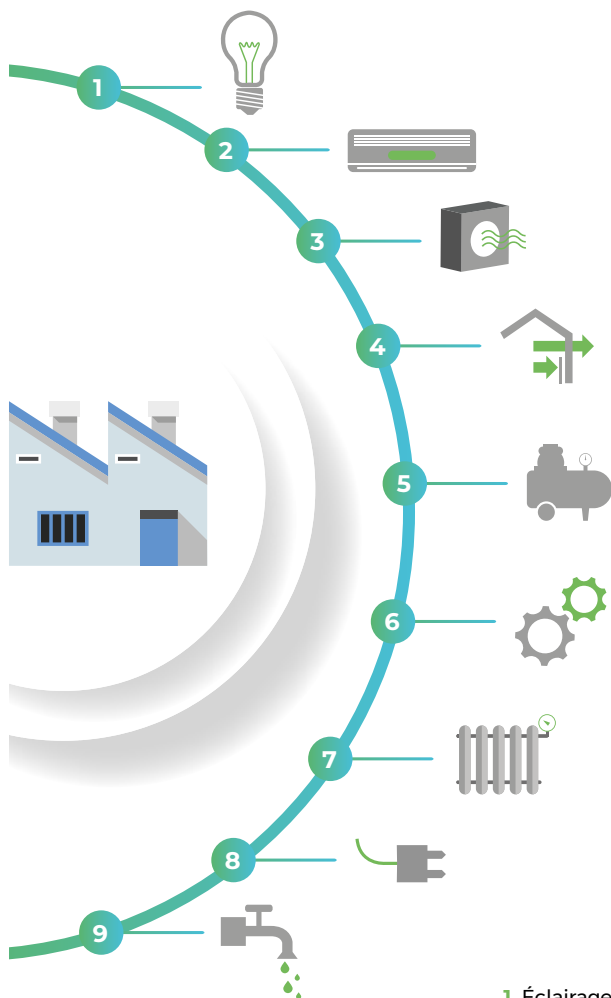
L'étude est confidentielle et entièrement prise en charge par votre Chambre de Métiers et de l'Artisanat, l'ADEME et le Conseil Régional.

Le coût réel de cette prestation est de 900 € HT.

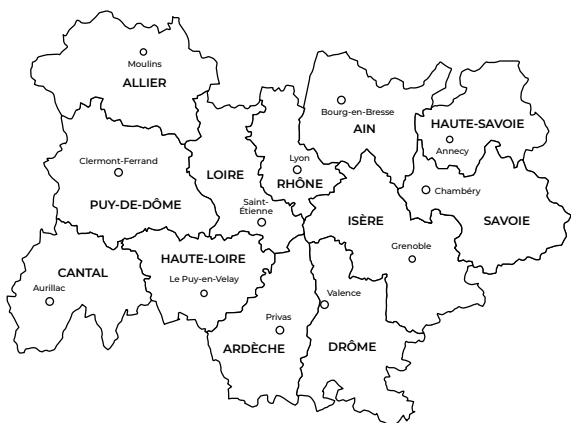
Comment se déroule-t-elle ?



Postes concernés par l'étude Énergie



1. Éclairage
2. Production de froid
3. Traitement de l'air
4. Isolation du bâti
5. Air comprimé
6. Machine de production
7. Chauffage
8. Matériel électrique
9. Eau chaude



LA CHAMBRE DE MÉTIERS ET DE L'ARTISANAT
**votre partenaire proximité expert
 de tous vos projets**

AIN
 04 74 47 49 00
cma-ain.fr

ALLIER
 04 70 46 20 20
cma-allier.fr

ARDÈCHE
 04 75 07 54 00
cma-ardeche.fr

CANTAL
 04 71 45 65 00
cma-cantal.fr

DRÔME
 04 75 48 72 00
cma-drome.fr

ISÈRE
 04 76 70 82 09
cma-isere.fr

LOIRE
 04 77 92 38 00
cma-loire.fr

HAUTE-LOIRE
 04 71 02 34 56
cma-hauteloire.fr

PUY-DE-DÔME
 04 73 31 52 00
cma-puydedome.fr

RHÔNE
 04 72 43 43 00
cma-lyon.fr

SAVOIE
 04 79 69 94 00
cma-savoie.fr

HAUTE-SAVOIE
 04 50 23 92 22
cma-74.fr



Chambre
 de **Métiers**
 et de l'**Artisanat**

AUVERGNE-RHÔNE-ALPES



En partenariat avec

